

ロングマン Exams英英辞典[増補版] CD-ROMをWindows XP環境へインストール

1. 前提

本インストール手順はExams英英辞典の[増補版](Exams Coach 略:LEC)を対象としたものです。

作業前に、ほかのプログラムが起動している場合は、すべて終了してからLECのインストールをおこなってください。

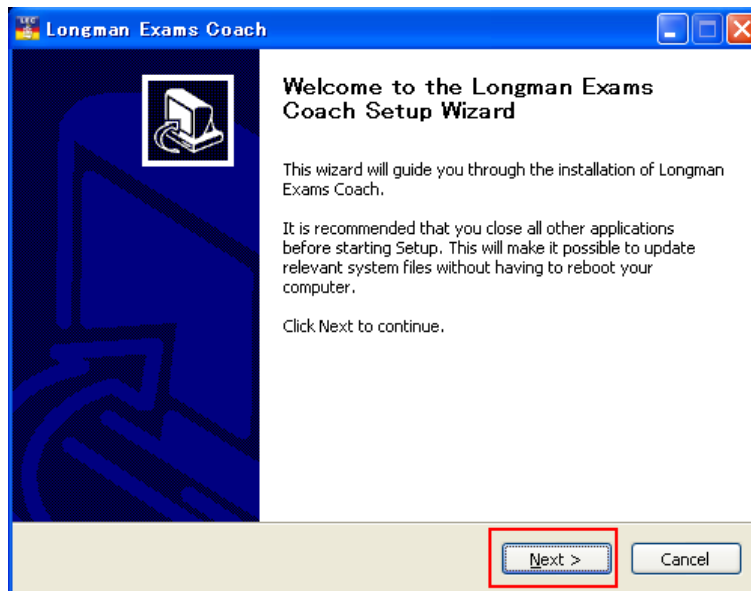
なお、すべての作業は、管理者権限のユーザーアカウントでおこなってください。



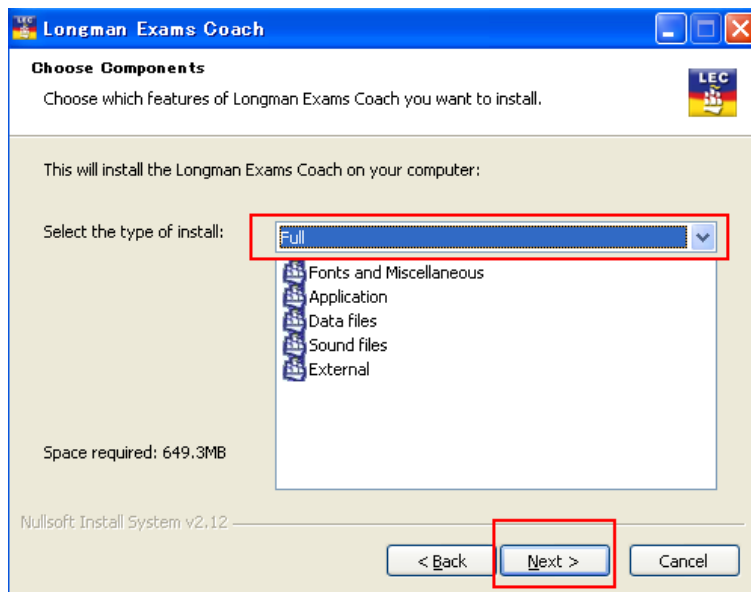
また、インストール時ならびにインストール後の辞書起動時に不具合が生まれたら、「3.トラブルシューティング」の項目を参照しアンインストール（「4.アンインストール手順」を参照）をおこなった後、再インストールをおこなってください。

2. LECのインストール手順

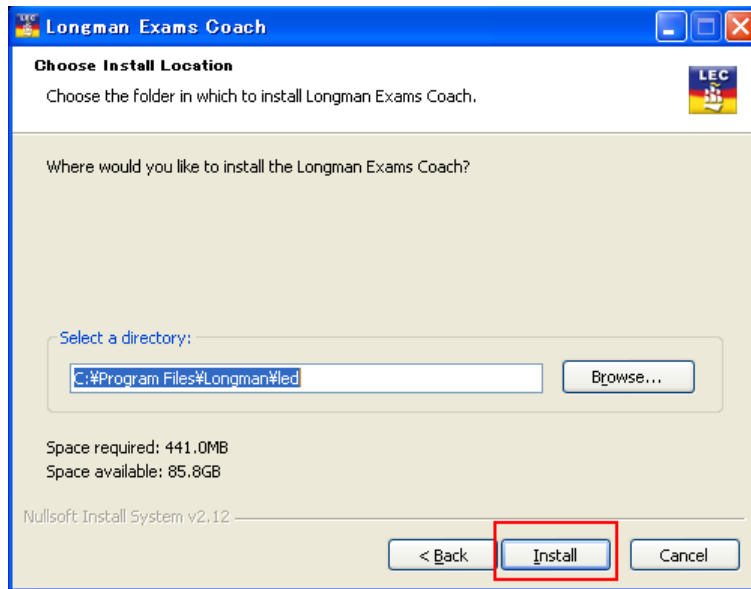
Step1. CD-ROMをCD-ROMドライブへセット、初期画面では、[Next]をクリック。



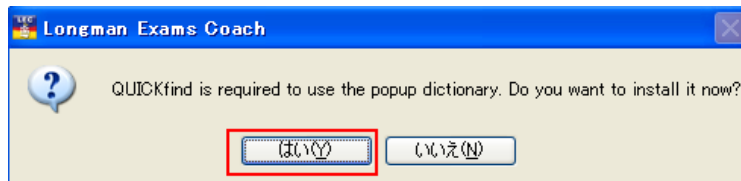
Step2. インストール形式の選択画面では、[Full]を選択し、[Next]をクリック。



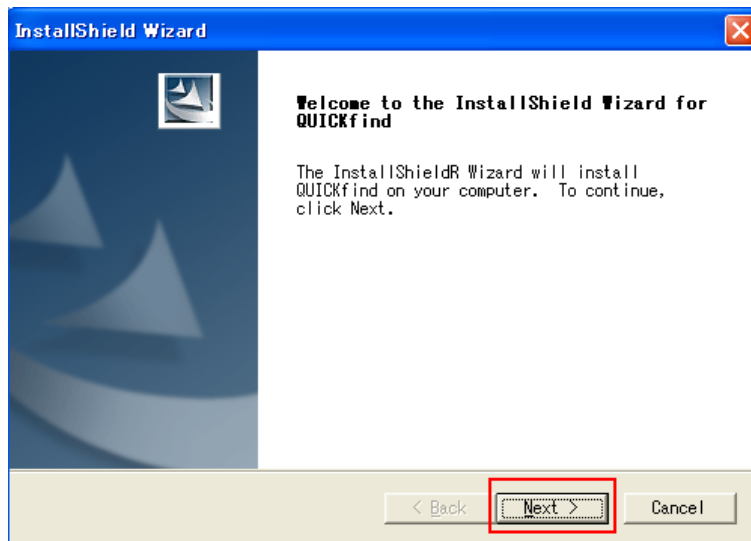
Step3.インストール先はデフォルトのまま[Install]をクリック。



Step4.Quick findをインストールするか画面では、[はい]をクリック。
※すでにQuick findがインストールされている場合は、この画面は表示されません。

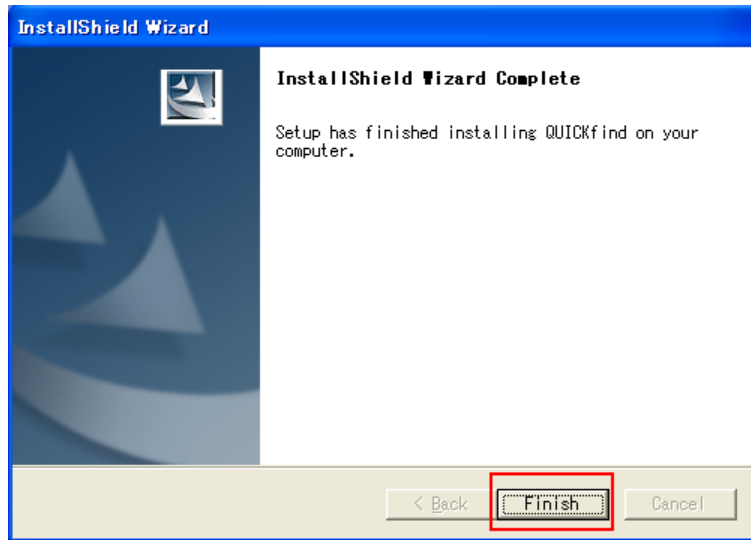


Step5.Quick findインストール画面では、[Next]をクリック。
※すでにQuick findがインストールされている場合は、この画面は表示されません。

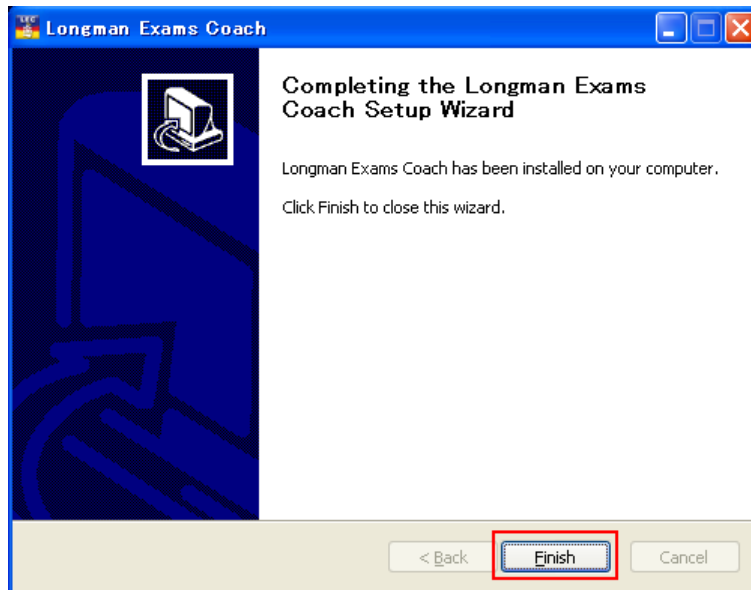


Step6.Quick findインストール完了画面では、[Finish]をクリック。

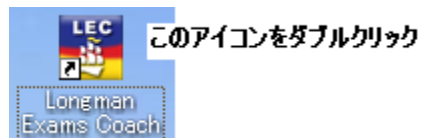
※すでにQuick findがインストールされている場合は、この画面は表示されません。



Step7.LECのインストール完了画面では、[Finish]をクリック。



Step8.最初の起動は、CD-ROMをセットしたままデスクトップ上に作成されたLECのアイコンをダブルクリックし辞書を起動。次回からは、CD-ROMをセットせずに起動ができます。



これで、すべての作業は終了です。

3. トラブルシューティング

3-1. ユーザーアカウント

インストールが出来ない。インストールは完了したが、辞書が起動しないなどの問題が生じる場合、PCへログインしているユーザーアカウントが日本語ではなく、半角英数であることを確認ください。

日本語(全角)でインストールするとうまく動作しない場合があるのでご注意ください。

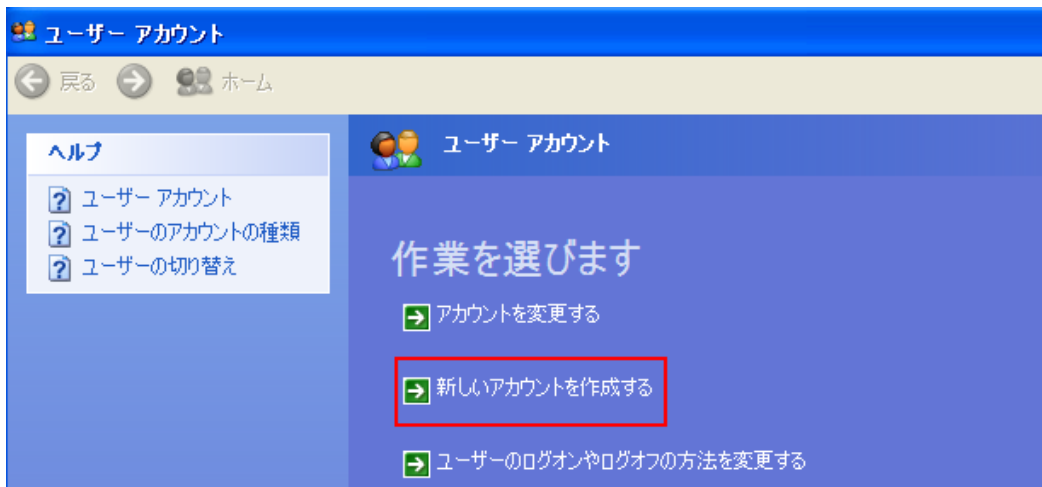
※半角ユーザーアカウントであっても個人の環境によってはインストールできない場合がありますので、この場合も半角ユーザーアカウント(管理者)を作成し、インストールを試みて下さい。

全角であるかの確認は、[スタートメニュー]→[コントロールパネル]の順で[ユーザーアカウント]をダブルクリック。下のほうに表示しているログイン名を確認ください。

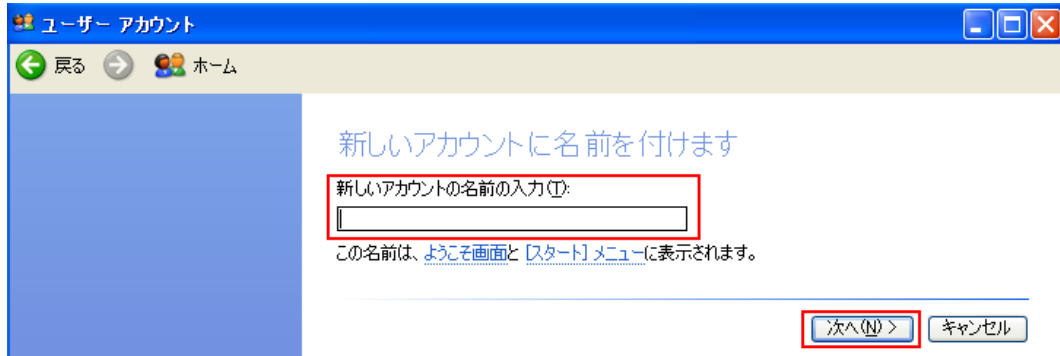


もし、ユーザーアカウントが全角であった場合、一時的にユーザーアカウント(管理者)の作成をおこなってください。作成手順は以下のとおりです。作成後、作成したユーザーアカウントでログインしインストール作業を進めてください。インストールが完了しましたらいつもログインしているユーザーアカウントでログインをおこない辞書を起動してください。起動につきましては、4ページの「Step8」を参照ください。

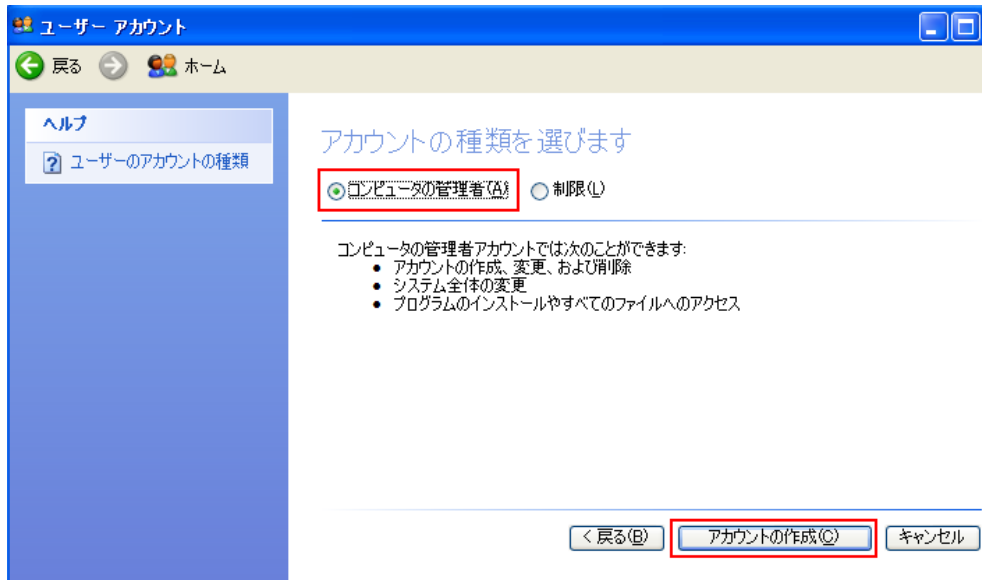
Step1.[スタートメニュー]→[コントロールパネル]→[ユーザーアカウント]の順で[新しいアカウントを作成する]をクリック。



Step2.[新しいアカウントの名前の入力]の欄に半角英数でアカウント名を入力,[次へ]をクリック。



Step3.[コンピュータの管理者]を選択し,[アカウントの作成]をクリック。



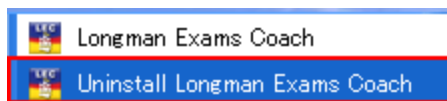
いつもログインしているユーザーアカウントでログインし辞書の起動確認後、作成したユーザーアカウントを削除した場合は、いつもログインしているユーザーアカウントでログインし作成したユーザーアカウントをクリックし,[アカウントを削除する]→[ファイルの削除]→[アカウントの削除]の順で削除をおこなってください。

4. アンインストール手順

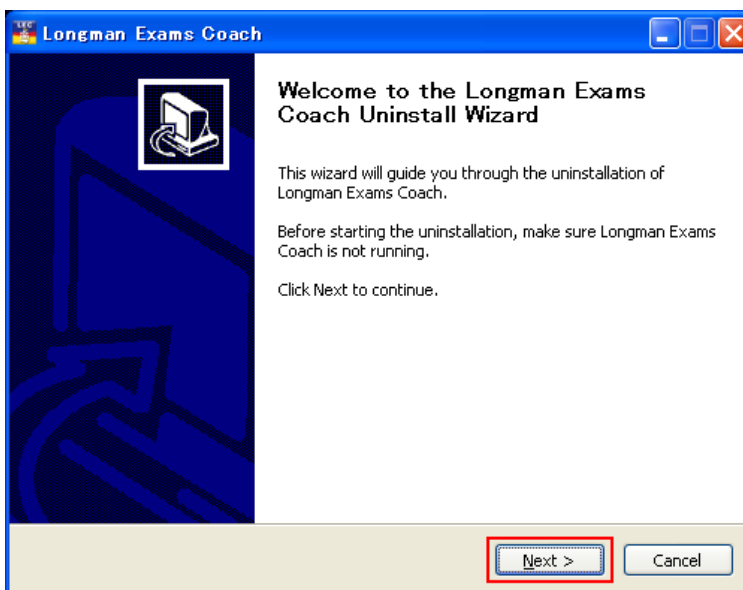
以下の手順でアンインストールをおこなってください。

Step1.Windows のスタートメニューから[すべてのプログラム]をクリック。

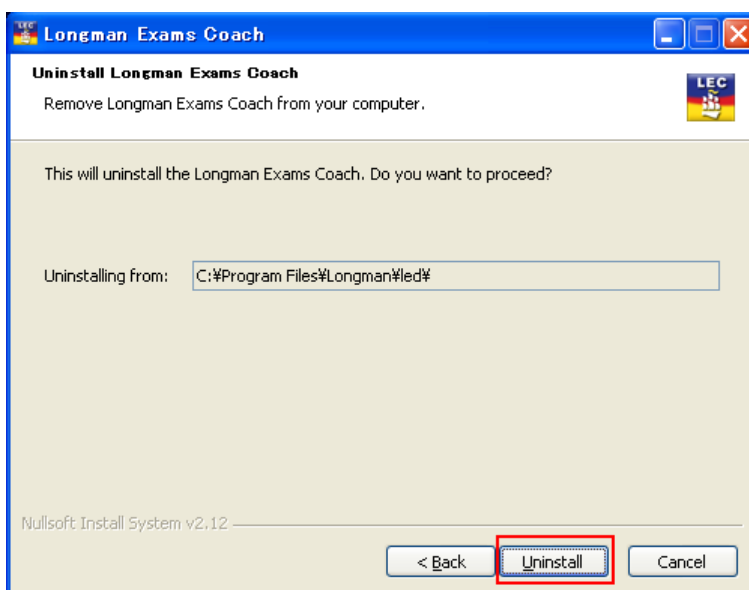
Step2.[Longman]→[Longman Exams Coach]→[Uninstall Longman Exams Coach]をクリック。



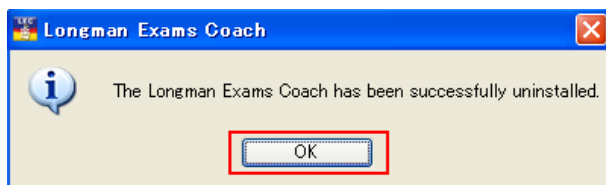
①「Welcome to the Longman Exams Coach Uninstall Wizard」の画面が表示、[Next]をクリック。



②「Uninstall Longman Exams Coach」の画面が表示、[Uninstall]をクリック。



③「The Longman Exams Coach has been successfully uninstalled.」の画面が表示、[OK]をクリック。



④「Completing the Longman Exams Coach Uninstall Wizard」の画面が表示、[Finish]をクリック。

